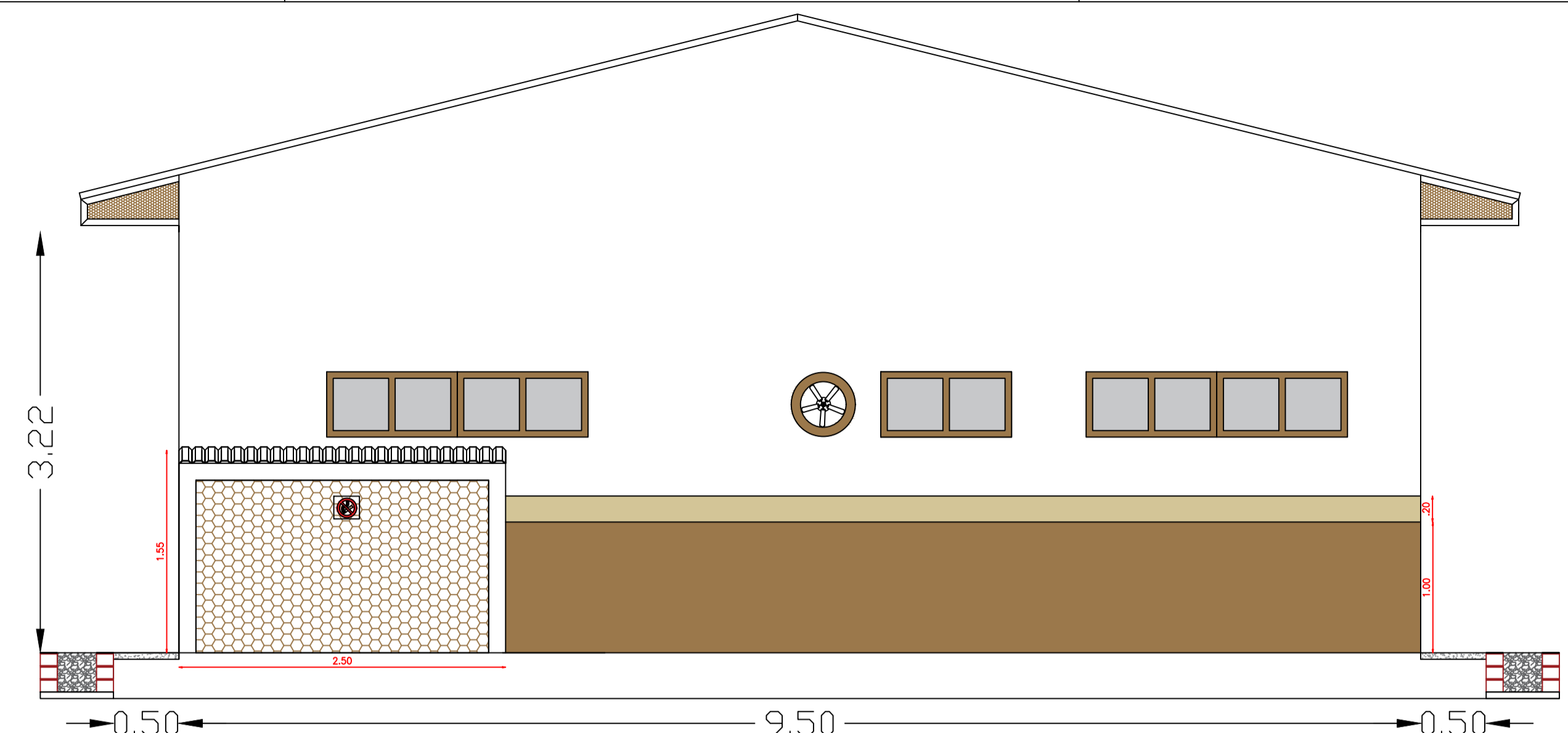
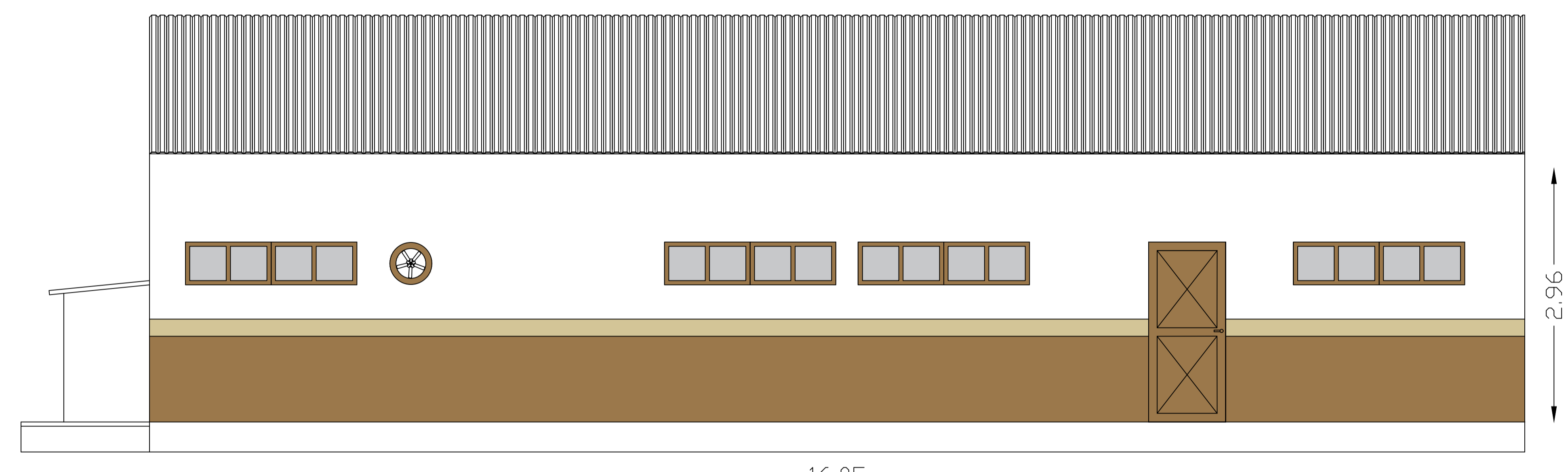




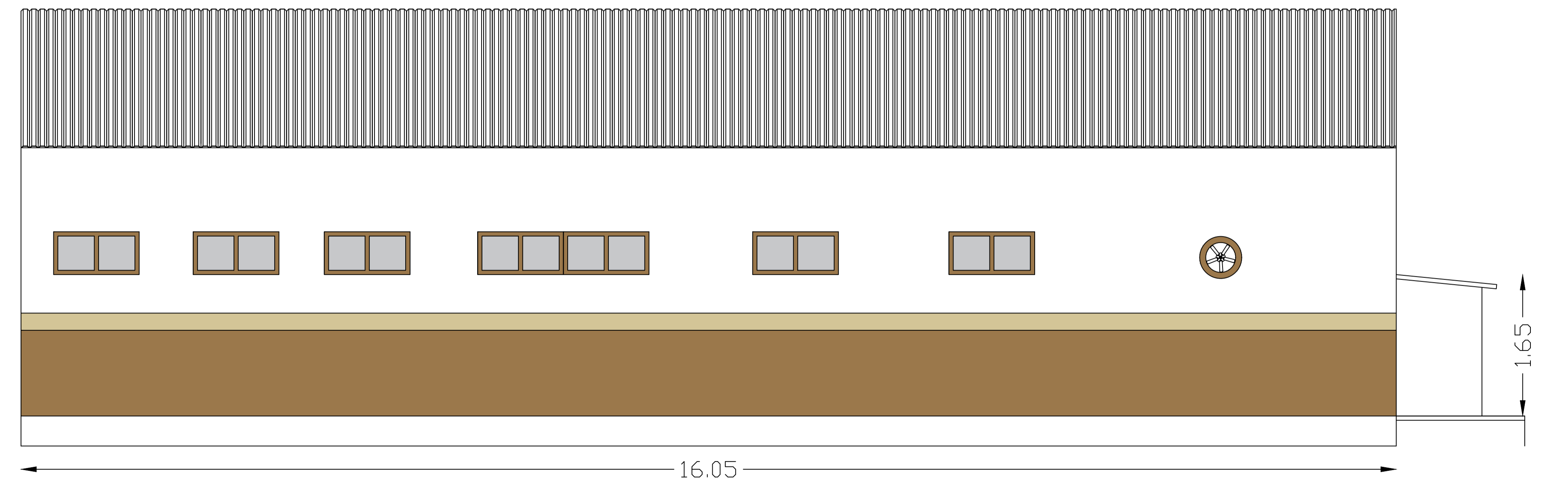
FACHADA FRENTE LABORATÓRIO DE NUTRIÇÃO E QUALIDADE DO LEITE SALA DE PESAGEM DE MATERIAIS
ESC: 1/100



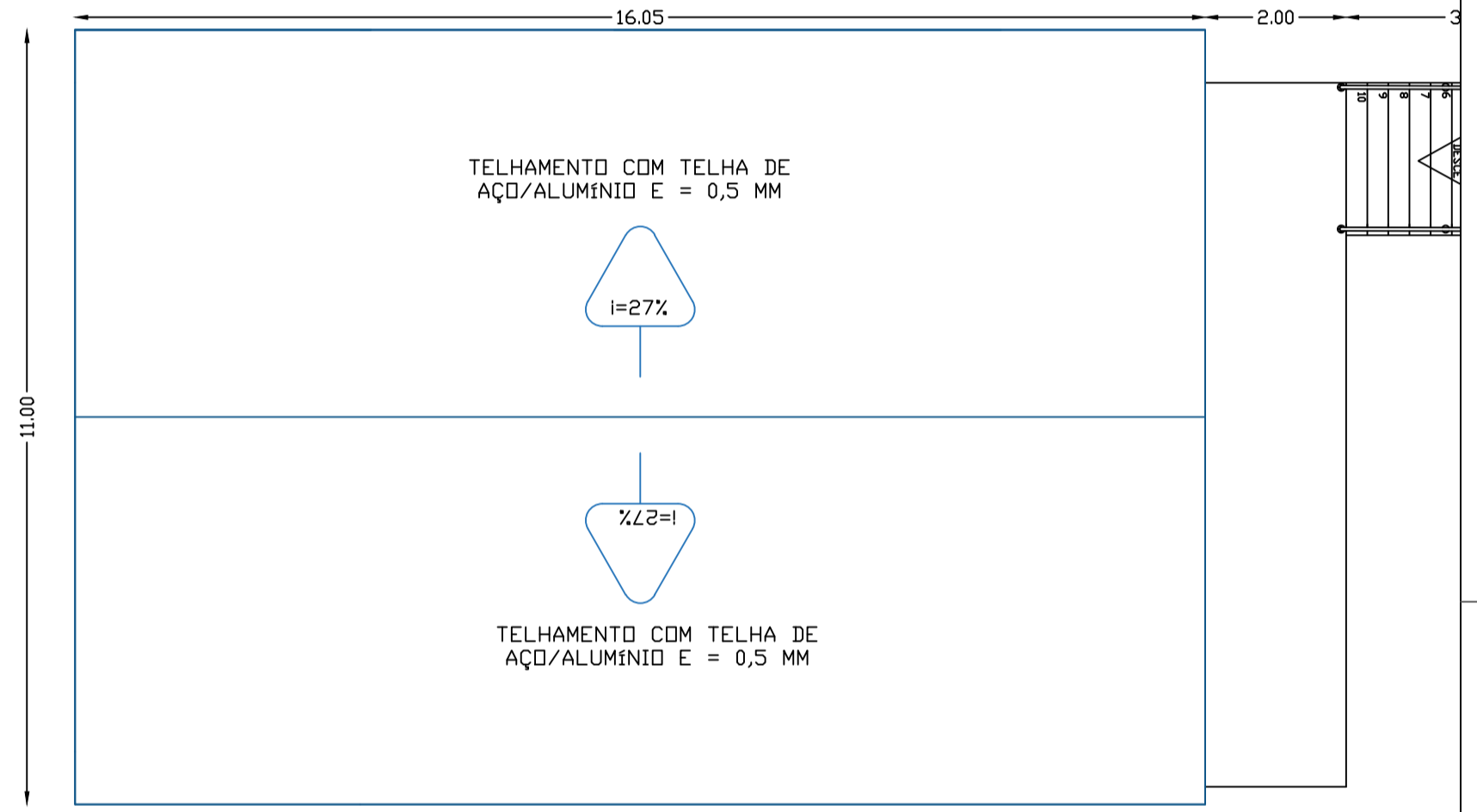
FACHADA FUNDOS LABORATÓRIO DE NUTRIÇÃO E QUALIDADE DO LEITE SALA DE PESAGEM DE MATERIAIS
ESC: 1/100



FACHADA LATERAL LABORATÓRIO DE NUTRIÇÃO E QUALIDADE DO LEITE SALA DE PESAGEM DE MATERIAIS
ESC: 1/100



FACHADA LATERAL LABORATÓRIO DE NUTRIÇÃO E QUALIDADE DO LEITE SALA DE PESAGEM DE MATERIAIS
ESC: 1/100



PLANTA COBERTURA LABORATÓRIO DE NUTRIÇÃO E QUALIDADE DO LEITE SALA DE PESAGEM DE MATERIAIS
ESC: 1/250

APROVAÇÃO:



OBRA: Suporte em infraestrutura de pesquisa na área de pecuária leiteira em interface com sistemas de integração lavoura-pecuária-floresta - SILPS

LOCAL: RODOVIA MS-080, Km 10, CAMPO GRANDE - MS ÁREA INTERVENÇÃO: 854,60 m²

RESPONSÁVEL TÉCNICO PROJETISTA: FÁBIO MARQUES RIBEIRO, ENGENHEIRO CIVIL, CREA Nº 15.279/MS CLIENTE: FUNDAÇÃO DE APOIO À PESQUISA AO ENSINO E À CULTURA DE MS, CNPJ Nº: 01.754.243/0001-88

TÍTULO: PLANTA BAIXA LABORATÓRIO DE NUTRIÇÃO E QUALIDADE DO LEITE E SALA DE PESAGEM DE MATERIAIS, FAIXADAS E COBERTURA FOLHA: 03/15

ESCALA: INDICADA DATA: JANEIRO/2017 CONVÊNIO Nº: 01.14.0108.00 CARTA ORNITE Nº: 002/2016